

MITTENDRIN SENFTENBERG E.V.

Postanschrift:

Verein Mittendrin Senftenberg e.V.
Geschwister Scholl Straße 50
01968 Senftenberg

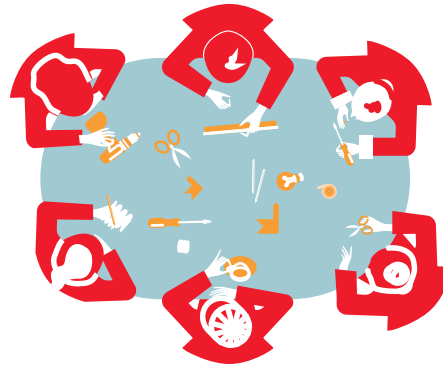


Liebe Senftenbergerinnen und Senftenberger,

Ihnen liegt Ihre Innenstadt am Herzen und Sie haben Lust, etwas in Bewegung zu bringen und zu verändern? Sie haben Ideen für die Zukunft Senftenbergs und möchten sie gemeinsam mit anderen aktiv umsetzen? Dann sind Sie beim Verein Mittendrin Senftenberg e.V. genau richtig!

Unser Verein setzt sich für die Belebung und positive Entwicklung der Innenstadt Senftenbergs, also des Gebiets zwischen Bahnhof und Seeufer, ein. Er soll damit die Arbeit des Innenstadtmanagements Senftenberg auch nach Ende des Förderzeitraums 2025 fortführen.

**Gemeinsam
Senftenberg
Machen!**



Für dieses Vorhaben suchen wir engagierte Menschen, die gemeinsam mit uns ins „Machen“ kommen wollen. Unser Ziel: die Attraktivität und Lebensqualität der Innenstadt Senftenberg zu steigern, indem wir mit vereinten Kräften Leerstände mit kreativen Ideen aktivieren, neue, zeitgemäße Angebote schaffen und vielfältige Aktionen starten.

Sie sind interessiert? Melden Sie sich bei uns!

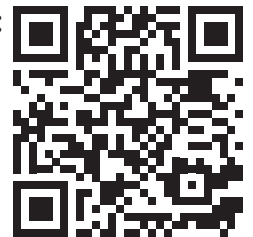
Kontaktieren Sie uns unter:

www.innenstadt-senftenberg.de/kontakt

Kommen Sie in der Anlaufstelle vorbei:

Bahnhofstraße 5 (01968 Senftenberg),
Dienstag - Donnerstag zwischen 9-13 Uhr
oder Termin nach Absprache

Mehr Infos
hier:



Wir freuen uns auf Sie! Ihr Team vom Mittendrin Senftenberg e.V.



**INNENSTADT
MANAGEMENT
SENFTENBERG**

Gefördert durch:



Zukunftsfähige
Innenstädte und Zentren

Senftenberg
investieren studieren flanieren

Umgesetzt durch:

brethdelacalle

FORWARD

MITTENDRIN SENFTENBERG E.V.

Postanschrift:

Verein Mittendrin Senftenberg e.V.
Geschwister Scholl Straße 50
01968 Senftenberg



Mittendrin Senftenberg e.V.

(Anlaufstelle) Bahnhofstraße 5, 01968 Senftenberg

info@innenstadt-senftenberg.de

Vereinskonto: Sparkasse Niederlausitz DE10 1805 5000 0380 0685 83

Mitgliederantrag

Sehr geehrte Damen und Herren,

hiermit beantrage ich die Mitgliedschaft im Verein Mittendrin Senftenberg e.V.

Ich erkläre mich bereit, die Satzung des Vereins anzuerkennen und mich aktiv an den Zielen und Aktivitäten des Vereins zu beteiligen.

Persönliche Angaben:

****Persönliche Angaben:****

- Name:
- Geburtsdatum:
- Adresse:
- Telefonnummer:
- E-Mail-Adresse:

Nach positiver Entscheidung zur Aufnahme, überweise ich die Aufnahmegebühr in Höhe von 40€ sowie den Jahresbeitrag in Höhe von 80€ / 120€ auf das Vereinskonto bei der Sparkasse Niederlausitz (DE10 1805 5000 0380 0685 83).

Datenschutz:

Ich stimme zu, dass meine Daten für Vereinszwecke elektronisch gespeichert und verarbeitet werden dürfen. Eine Weitergabe an Dritte erfolgt nicht.

Datum: _____ Unterschrift: _____

Bitte senden Sie den ausgefüllten Antrag an die oben genannte Adresse des Vereins.